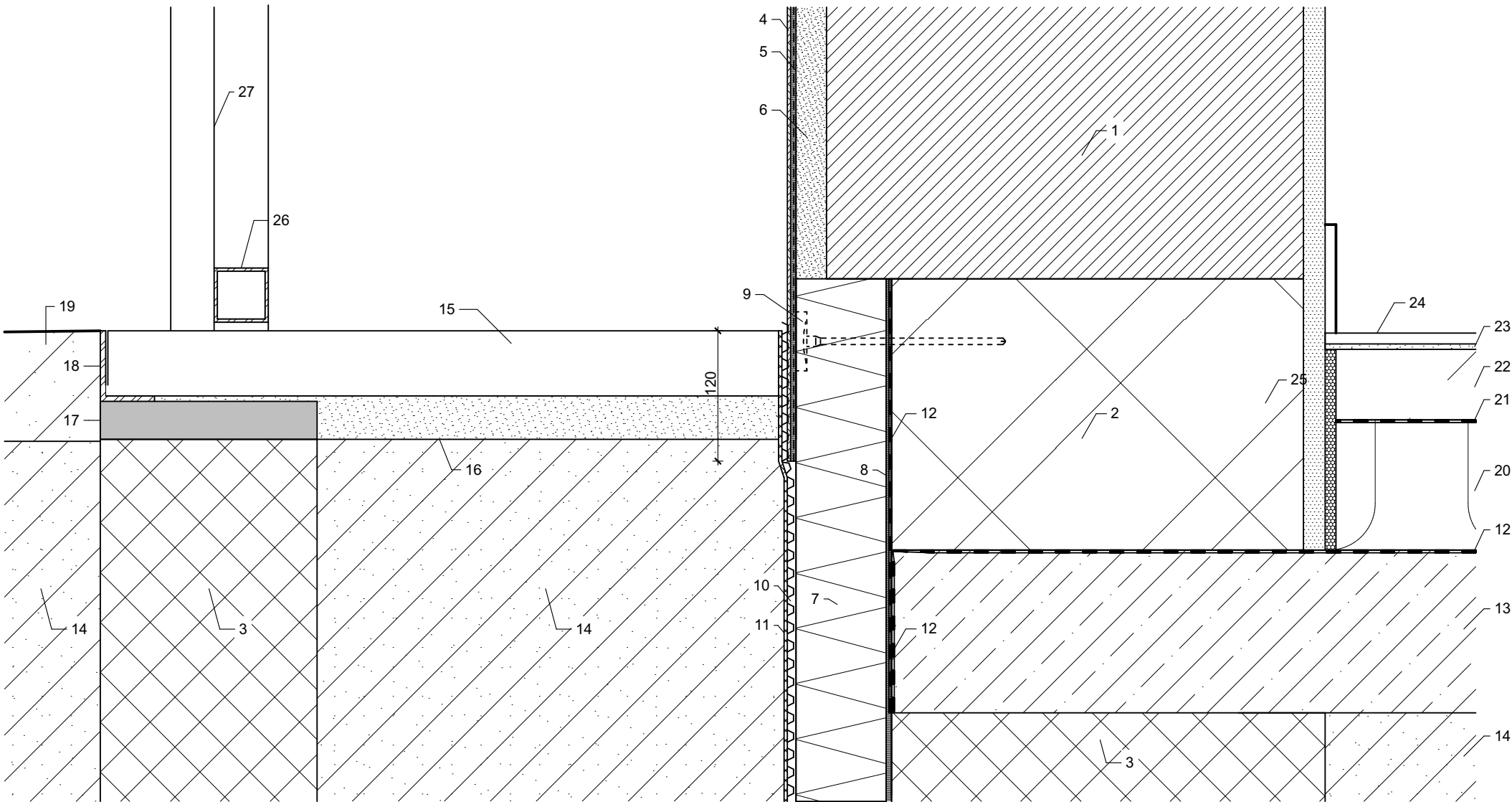


DETAIL D06  
1:5



LEGENDA:

- 1 - ZDIVO Z KERAMICKÝCH TVÁRNIC PLNĚNÉ MINERÁLNÍ VATOU, tl. 440 mm  
2 - ZDIVO Z KERAMICKÝCH TVÁRNIC PLNĚNÉ MINERÁLNÍ VATOU, tl. 380 mm  
3 - ZDIVO ZE ZTRACENÉHO BEDNĚNÍ VYLITÉ BETONEM  
4 - TENKOVVRSTVÁ PROBARVENÁ SILIKONOVÁ OMÍTKA  
5 - LEPICÍ STĚRKA VYZTUŽENÁ SKLOTEXTILNÍ SÍŤOVINOU  
6 - JEDNOVRSTVÁ VÁPENOCEMENTOVÁ HLADKÁ OMÍTKA  
7 - TEPELNÁ IZOLACE Z EXTRUDOVANÉHO POLYSTYRENU XPS  
- celková tloušťka izolace bude zvolena v návaznosti na tloušťku vápenocementové omítky, předpokládána tl. omítky 20mm.  
8 - LEPICÍ A STĚRKOVÁ HMOTA NA BÁZI CEMENTU  
9 - TALÍŘOVÁ HMOŽDINKA  
10 - NOPOVÁ FÓLIE  
11 - SEPARAČNÍ VRSTVA - NETKANÁ GEOTEXTÍLIE ZE 100% POLYPROPYLENU (300g/m²)  
12 - HYDROIZOLACE Z ASFALTOVÝCH PÁSŮ  
13 - PODKLADNÍ BETONOVÁ DESKA  
14 - HUTNĚNÝ STĚRKOVÝ NÁSYP- fr. 0-32mm  
15 - BETONOVÁ ZÁMKOVÁ DLAŽBA, tl. 6 cm  
16 - KLADECÍ VRSTVA fr. 0-16mm  
17 - BETONOVÝ MONOLITICKÝ PODKLAD  
18 - VYMEZUJÍCÍ OCELOVÝ L PROFIL  
- viz výpis zámečnických výrobků Z22  
19 - OKAPOVÝ CHODNÍK Z KAČÍRKU  
20 - TEPELNÁ IZOLACE Z POLYSTYRENU EPS 150 S  
21 - SEPARAČNÍ PE FÓLIE  
22 - BETONOVÁ MAZANINA VYZTUŽENÁ KARI SÍŤÍ  
23 - CEMENTOVÝ LEPICÍ TMEL  
24 - KERAMICKÁ DLAŽBA  
25 - SEPARAČNÍ PODLAHOVÝ PÁSEK  
26 - OCELOVÝ PROFIL KONSTRUKCE MONTOVANÉ STĚNY  
- kladený na pryžové podložky a kotvený do zdiva z betonových tvárníc  
27 - TRAPÉZOVÝ DĚROVANÝ PLECH

0,000 = ÚROVEŇ ČISTÉ PODLAHY 1.NP = 370,20 m n.m. BpV

|   |  |              |  |  |  |             |
|---|--|--------------|--|--|--|-------------|
| Název stavby:<br><b>VÝSTAVBANOVÉ VÝJEZDOVÉ ZÁKLADNY ZZS PAK V LITOMYŠLI</b>                           |  |              |  |  |  |             |
| Místo stavby:<br><div>k.ú. Litomyšl, p.č. 1266/13, ul. Průmyslová</div>                               |  |              |  |  |  |             |
| Objednatel: <b>Zdravotnická záchranná služba Pardubického kraje, Průmyslová 450, 530 03 Pardubice</b> |  |              |  |  |  |             |
| Generální projektant: <b>APOLO CZ s.r.o.</b> , Tyršova 155, 572 01 Polička                            |  |              | <div><div>APOLo CZ s.r.o.<br/>Tyršova 155,<br/>572 01 Polička<br/>+ 420 461 722 204<br/>apolo@apolocz.cz<br/>www.apolocz.cz</div></div> |  | Autorizační razítko:<br><div></div> |             |
| Autor návrhu: Ing. arch. Karel Šrámek   |  |              |  |  |  |             |
| HIP: Miroslav Stejskal  |  |              |  |  |  |             |
| Projektant: Ing. Marcela Kotková  |  |              |  |  |  |             |
| Zodp. projektant: Ing. Martin Kozáček   |  |              |  |  |  |             |
| Kraj: Pardubický  |  | Formát: 2 A4 | Číslo zakázky: P2421   |  |  |             |
| Stav. úřad: Litomyšl  |  | Revize: 00   | Datum: 02/2023   |  |  |             |
| Stupeň PD: <b>DOKUMENTACE PRO PROVEDENÍ STAVBY</b>  |  |              |  |  |  |             |
| Objekt: <b>D1-01 VÝJEZDOVÁ ZÁKLADNA</b>   |  |              |  |  | Označení přílohy:<br><b>D1-01-1.20</b>   | Číslo paré: |
| Část: <b>D1-01-1 ARCHITEKTONICKO STAVEBNÍ ŘEŠENÍ</b>  |  |              |  |  |  |             |
| Obsah přílohy:<br><b>DETAIL D06 - SOKL OBJEKTU, UKONČENÍ DLAŽBY</b>                                   |  |              |  |  | Měřítko:<br><b>1:5</b>   |             |